

MIETSACHE BÜRGERHAUS BARMBEK



- ▶ Ansichten Erdgeschoss
- ▶ Möblierungsideen Saal
- ▶ Preise

- ▶ Informationen
- ▶ Ansichten weitere Räume
- ▶ Wegweiser für Ihre Gäste

01/23

www.buergerhaus-barmbek.de

Bürgerhaus in Barmbek e.V. / Vereinsregister 10129 beim Amtsgericht

Hamburg Lorichsstr. 28 A, 22307 Hamburg, Tel 040 6304000

Bankverbindung IBAN DE72 2005 0550 1246 1229 13 – BIC HASPDEHHXXX

Unsere Räume im Erdgeschoss

Alle Räume (Ausnahme Großes Seminar) sind barrierefrei erreichbar



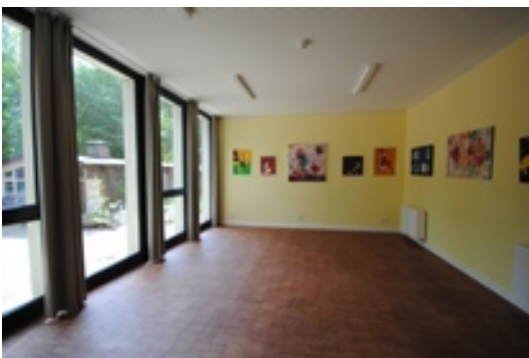
Saal, 140 qm, im Neubau

Tische und Stühle (selbst auf- und abzubauen), Holzboden
Bis zu 100 Personen / Reihenbestuhlung
Fast 100 Personen an Tischen, je nach Stellweise



Großes Seminar, 39 qm, im Altbau (Achtung: Nicht barrierefrei)

Tische und Polsterstühle, kleine Anlage, Laminat-Boden, Matten,
auf Wunsch Leinwand
Bis 20 Personen / an Tischen
Bis 25 Personen / Reihenbestuhlung oder Stuhlkreis



Neues Seminar, 35 qm, im Neubau

Tische und Stühle (selbst auf- und abbauen), Holzboden
Bis zu 20 Personen an Tischen/ 25 Personen im Stuhlkreis



Kreativraum, 16 qm, im Altbau

Tische und Stühle, PVC-Boden, Waschbecken
Bis 4 Personen an Tischen

Fotos: Siegfried Moritz

Optional buchbar:

Beamer	15,- €
E-Piano	20,- €
Flipchart inkl. Papier und Stifte	15,- €
Whiteboard inkl. Stifte	15,- €

Informationen zur Vermietung

für private Feiern am Wochenende im Saal. (Informationen zu anderen Mietformen auf Anfrage.)

1. Grundsätzliches

1. Vertragsabschluss:
 1. Die Raumnutzungsgebühr ist innerhalb von einer Woche nach Vertragsunterzeichnung an das Bürgerhaus zu überweisen.
 2. Reservierungen sind nicht möglich.
 3. Bei Schlüsselübergabe ist eine Kautions von 350,- € fällig.
2. Vertragsbedingungen:
 1. Das Bürgerhaus vermietet den Saal im Erdgeschoss für private Feiern. Das Foyer dient als Eingangszone sowohl für Ihre private Feier als auch für die Bürgerhaus-Besucher. Die Toiletten liegen im Untergeschoss und werden sowohl von den Bürgerhausgästen als auch von Feiernden genutzt.
 2. Es vermietet nur an Personen über 21 Jahren. Feiern von Jugendlichen oder Kindergeburtstage sind nicht möglich.
3. Ablauf der Feiern:
 1. Die Räume werden nur an Feiern mit maximal 70 Personen vergeben.
 2. Die Feiern im Bürgerhaus finden nur im Saal statt. Feiern, die das Foyer mit einbeziehen sind nur nach Absprache möglich.
 3. Das Bürgerhaus liegt in einem Wohngebiet. Es ist nicht gestattet, die Feier nach draußen vor die Tür zu verlegen.
 4. Die Fenster des Saales sind nicht zu öffnen. Zwei Türen sind Notausgänge, die nur im Notfall geöffnet werden. Sollten sie trotzdem geöffnet werden, trägt der Mieter/die Mieterin die Folgekosten.
 5. An die Musikanlage (CD-Player, Verstärker, kleines Mischpult, 2 Boxen) darf ein externes Gerät angeschlossen werden.
 6. Sollte die Bürgerhausgastronomie geschlossen sein, ist die Haustür während der Feier geschlossen zu halten.
 7. Sollte die Gastronomie geöffnet sein, ist die Saaltür zum Foyer während laute Musik gespielt wird, geschlossen zu halten.
 8. Das Rauchen ist im Bürgerhaus nicht gestattet.

2. Vermietungs-Zeiträume

1. Freitag ab 15:00 bis Samstag 9:00
2. Samstag ab 13:00 bis Sonntag 9:00
3. Sonntag ab 10:00 bis Sonntag 22:00
4. Für Freitag ab 15:00 bis Sonntag 22:00 erfragen Sie bitte den Preis.

3. Nutzungs-Varianten

Auf der nächsten Seite finden Sie verschiedene Nutzungsmöglichkeiten, die Sie für Ihre Feier haben. Die Nutzungsgebühr ist bei allen Varianten gleich.

4. Eingeschlossenes Inventar

1. Eine kleine Küche mit Ausschank in den Saal
2. Kühlmöglichkeit
3. Diverses Geschirr/Gläser/Besteck
4. Reinigungsmittel (Geräte, Tücher und Verbrauchsmaterialien incl. Müllbeutel)
5. Geschirrspüler inkl. Reiniger
6. Kaffeemaschine inkl. Filtertüte
7. Tische + Bestuhlung
8. Musikanlage (Das Bürgerhaus übernimmt keine Haftung für die Funktionsfähigkeit der Musikanlage)

5. Reinigung

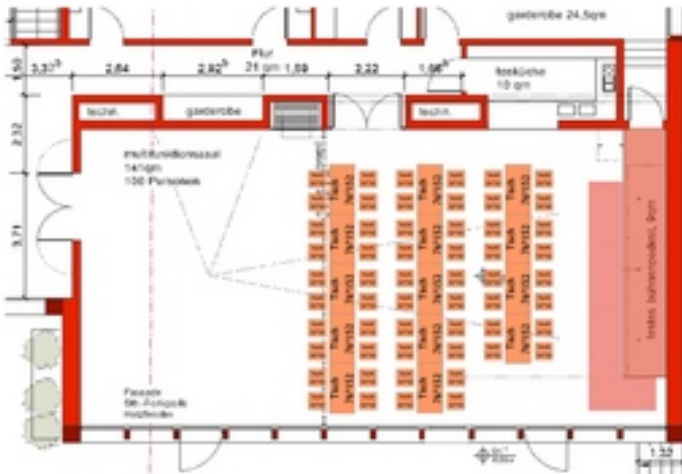
1. Das Bürgerhaus muss besenrein hinterlassen werden.
2. Leergut, Getränkeboxen, eigenes Geschirr, Catering-Geschirr, also alle Fremdgegenstände sind bei Mietende mitzunehmen.
3. Der Müll muss in dem dafür vorgesehenen Container hinter dem Bürgerhaus entsorgt werden.
4. Das Bürgerhaus-Geschirr ist sauber in die Schränke zurück zu räumen und die Möbel dorthin zurück zu stellen, wo sie vorgefunden wurden.
5. Für jede Stunde Nacharbeiten (Reinigung, Umräumen etc.) berechnet das Bürgerhaus 20,- €.

Nutzungs- und Möblierungsvarianten für den Saal

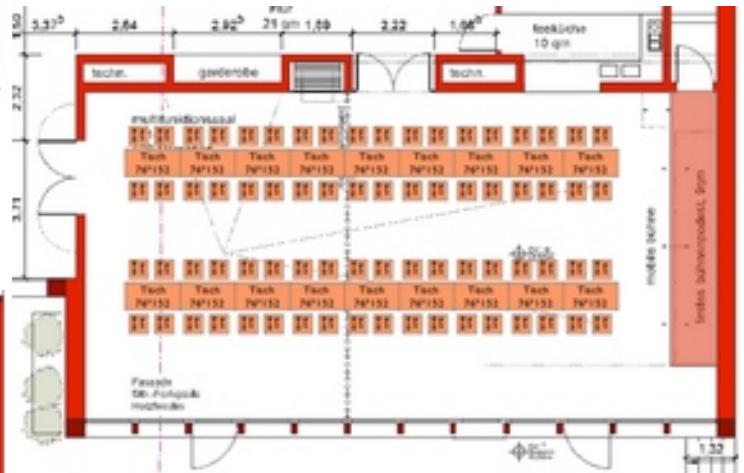
Der Saal des Bürgerhauses ist bewusst so geplant, dass Ihrer Phantasie recht weit gesteckte Grenzen gesetzt sind. Diese Grenzen sind:

- Zu keiner Zeit halten sich über siebzig Personen im Saal auf.
- Der Saal wird nur innen genutzt. Die beiden großen Fenster-Türen bleiben stets geschlossen. Ohne Ausnahme. Erst im Notfall werden sie geöffnet. Dann dürfen sie nicht durch Hindernisse wie Möbel verstellt sein.
- Um die Belästigung anderer Nutzer durch Ihre Musik so gering wie möglich zu halten, ist die Tür in der langen Wand der ideale Aus- und Eingang zum Saal.

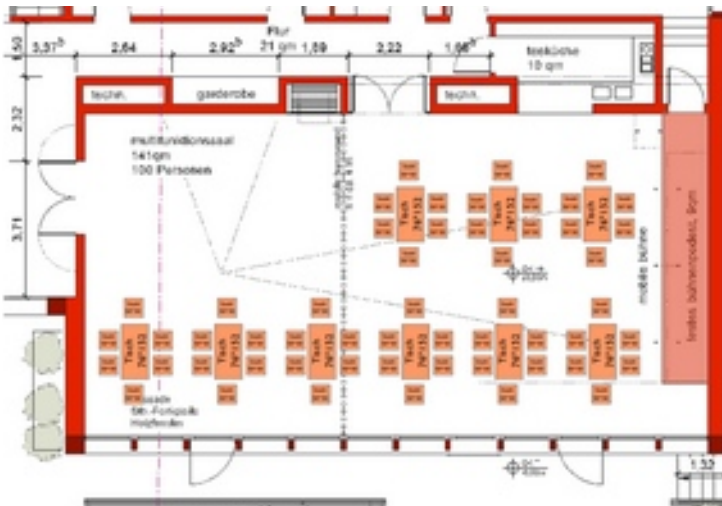
Nachfolgend finden Sie einige Anregungen, wie Sie unsere Möbel stellen und Ihre Gäste platzieren können.



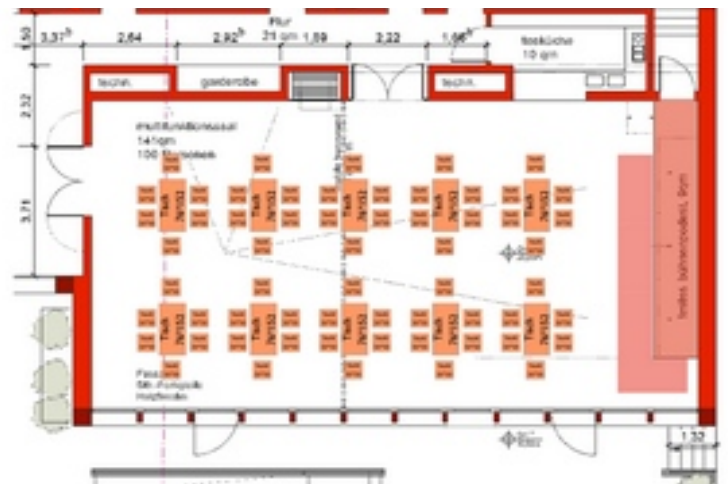
Bankett und Tanz 1 / 56 Stühle, 14 Tische



Bankett
72 Stühle, 18 Tische, Buffet im Nebenraum „Neues Seminar“



Einzelische mit Tanz 54 Stühle,
Buffet im Nebenraum „Neues Seminar“



Einzelische 60 Stühle, Buffet im Nebenraum „Neues Seminar“

Unsere Räume in den Obergeschossen (Altbau)



Große Runde, 35 qm, 1. OG, nicht barrierefrei

Tische und Stühle, Teppichboden, Tafel
Bis 14 Personen



Gruppenraum, 17,5 qm, 1. OG, nicht barrierefrei

Tisch und Stühle, Teppichboden, Tafel
Bis 8 Personen



Gesprächsraum, 12,5 qm, 1. OG, nicht barrierefrei

Tisch und Stühle, Teppichboden
Bis 6 Personen



Gruppenküche, 16 qm, 1. OG, nicht barrierefrei

Spüle, Backofen und Herd, Arbeitsplatte



Gymnastikraum, 29 qm, 2. OG, nicht barrierefrei

ohne Mobiliar, Sitz- und Meditationskissen, Matten, Teppichboden
Bis 10 Personen
Nur mit Strumpfsocken zu betreten

Optional buchbar:

Beamer	15,- €
Flipchart inkl. Papier und Stifte	15,- €
Whiteboard inkl. Stifte	15,- €

Die Preise für Privatpersonen und Gruppen

1. Für Ihre Feier oder Party am Wochenende*

Private Feiern im Erdgeschoss		im EG	für Mitglieder	
Saal + kleine Küche	bis zu 60 Personen	600,00	570,00	
Neues Seminar+ kleine Küche	bis zu 70 Personen	660,00	630,00	

* Vermietungs-Zeiträume siehe **Informationen zur Vermietung** (Seite 3), Punkt 2.

2. Für Ihr Seminar oder Ihre Arbeitsgruppe am Wochenende*

1. OG 3 Räume	+ Küche	bis 30 Personen	65,00 ^{***}	105,00 ^{***}	225,00 ^{***}
2. OG Gymnastikraum	+ Küche	bis 10 Personen	40,00 ^{***}	55,00 ^{***}	105,00 ^{***}
1.+ 2. OG 4 Räume	+ Küche	bis 30 Personen	80,00 ^{***}	135,00 ^{***}	295,00 ^{***}

* Wochenende: ab freitags 15:00 ** ½ Tage sind nur freitags verfügbar *** zzgl. MwSt. 19 %

Seminare/Arbeitsgruppen im EG

½ Tag** / FR 1 Tag SA/SO 2½ Tage FR-SO

1 Raum	bis zu 20 Personen	50,00 ^{***}	75,00 ^{***}	155,00 ^{***}
---------------	--------------------	----------------------	----------------------	-----------------------

* Wochenende: ab freitags 15:00 ** ½ Tage sind nur freitags verfügbar *** zzgl. MwSt. 19 %

3. Für Ihre einmaligen oder regelmäßigen Treffen unter der Woche****

Gruppentreffen an Wochentagen		einmalige Nutzung **	bei regelmäßiger Nutzung pro Termin		
			1 x monatlich	1 x 14-tägig	1 x wöchentlich
EG Saal mit Spiegelwand	Bis 100 Pers.	100,00 ^{***}	70,00	45,00	30,00
EG Saal A mit Spiegelwand	Bis 30 Pers.	70,00 ^{***}	55,00	35,00	25,00
EG Saal B mit Bühne	Bis 40 Pers.	70,00 ^{***}	55,00	35,00	25,00
EG Großes Seminar	20-25 Pers.	50,00 ^{***}	40,00	30,00	20,00
EG Neues Seminar	20-25 Pers.	50,00 ^{***}	40,00	30,00	20,00
EG Kreativraum	4 Arbeitspl.	35,00 ^{***}	30,00	22,50	15,00
1. OG Große Runde	14 Arbeitspl.	35,00 ^{***}	30,00	22,50	15,00
1. OG Gruppenraum	8 Arbeitspl.	30,00 ^{***}	25,00	17,50	12,50
1. OG Gesprächsraum	4 Arbeitspl.	30,00 ^{***}	25,00	17,50	12,50
2. OG Gymnastikraum	5-10 Pers.	35,00 ^{***}	30,00	22,50	20,00

**** Einzeltermin: maximal 3 Stunden *** zzgl. MwSt. 19 %

Die Preise für Firmen und Profis

1. Für Ihre Firmenfeier am Wochenende*

Firmenfeiern im Erdgeschoss		im EG	netto	brutto
Saal + kleine Küche	bis zu 60 Personen		756,30	900,00
Saal + Neues Seminar + kleine Küche	bis zu 70 Personen		823,53	980,00

* Vermietungs-Zeiträume siehe **Informationen zur Vermietung** (Seite 3), Punkt 2.

2. Für Ihr Seminar oder Ihre Arbeitsgruppe am Wochenende*

Seminare/Arbeitsgruppen im OG				½ Tag / FR		1 Tag SA/SO		2½ Tage FR-SO	
				netto	brutto	netto	brutto	netto	brutto
1. OG	3 Räume	+ Küche	bis 30 Personen	75,63	90,00	113,45	135,00	235,29	280,00
2. OG	Gymnastikraum	+ Küche	bis 10 Personen	50,42	60,00	67,23	80,00	113,45	135,00
1.+ 2. OG	4 Räume	+ Küche	bis 30 Personen	92,44	110,00	142,86	170,00	294,12	350,00

* Wochenende: ab freitags 15:00 ** ½ Tage sind nur freitags verfügbar

Seminare/Arbeitsgruppen im EG				½ Tag / FR		1 Tag SA/SO		2½ Tage FR-SO	
				netto	brutto	netto	brutto	netto	brutto
	1 Raum		bis zu 20 Personen	63,03	75,00	84,03	100,00	163,87	195,00

* Wochenende: ab freitags 15:00 ** ½ Tage sind nur freitags verfügbar

3. Für Ihre einmaligen** oder regelmäßigen Treffen unter der Woche

Meetings und Seminare an Wochentagen

		einmalige Nutzung **	bei regelmäßiger Nutzung pro Termin							
			netto	brutto	1 x monatlich		1 x 14-tägig		1 x wöchentlich	
					netto	brutto	netto	brutto	netto	brutto
EG	Saal	Bis 100 Pers.	105,00	124,95	75,00	89,25	50,00	59,50	35,00	41,65
EG	Saal A mit Spiegelwand	Bis 30 Pers.	75,00	89,25	60,00	71,40	40,00	47,60	30,00	35,70
EG	Saal B mit Bühne	Bis 40 Pers.	75,00	89,25	60,00	71,40	40,00	47,60	30,00	35,70
EG	Großes Seminar	20-25 Pers.	55,00	65,45	45,00	53,55	35,00	41,65	25,00	29,75
EG	Neues Seminar	20-25 Pers.	55,00	65,45	45,00	53,55	35,00	41,65	25,00	29,75
EG	Kreativraum	4 Arbeitspl.	40,00	47,60	35,00	41,65	27,50	32,73	20,00	23,80
1. OG	Große Runde	14 Arbeitspl.	40,00	47,60	35,00	41,65	27,50	32,73	20,00	23,80
1. OG	Gruppenraum	8 Arbeitspl.	30,00	35,70	25,00	29,75	20,00	23,80	15,00	17,85
1. OG	Gesprächsraum	4 Arbeitspl.	30,00	35,70	20,00	23,80	12,50	14,88	10,00	11,90
2. OG	Gymnastikraum	5-10 Pers.	40,00	47,60	35,00	41,65	27,50	32,73	20,00	23,80

** Einzeltermin: maximal 1 Stunde

Wegbeschreibungen für Ihre Gäste

Die Adresse

Bürgerhaus Barmbek, Lorichsstr. 28 A, 22307 Hamburg

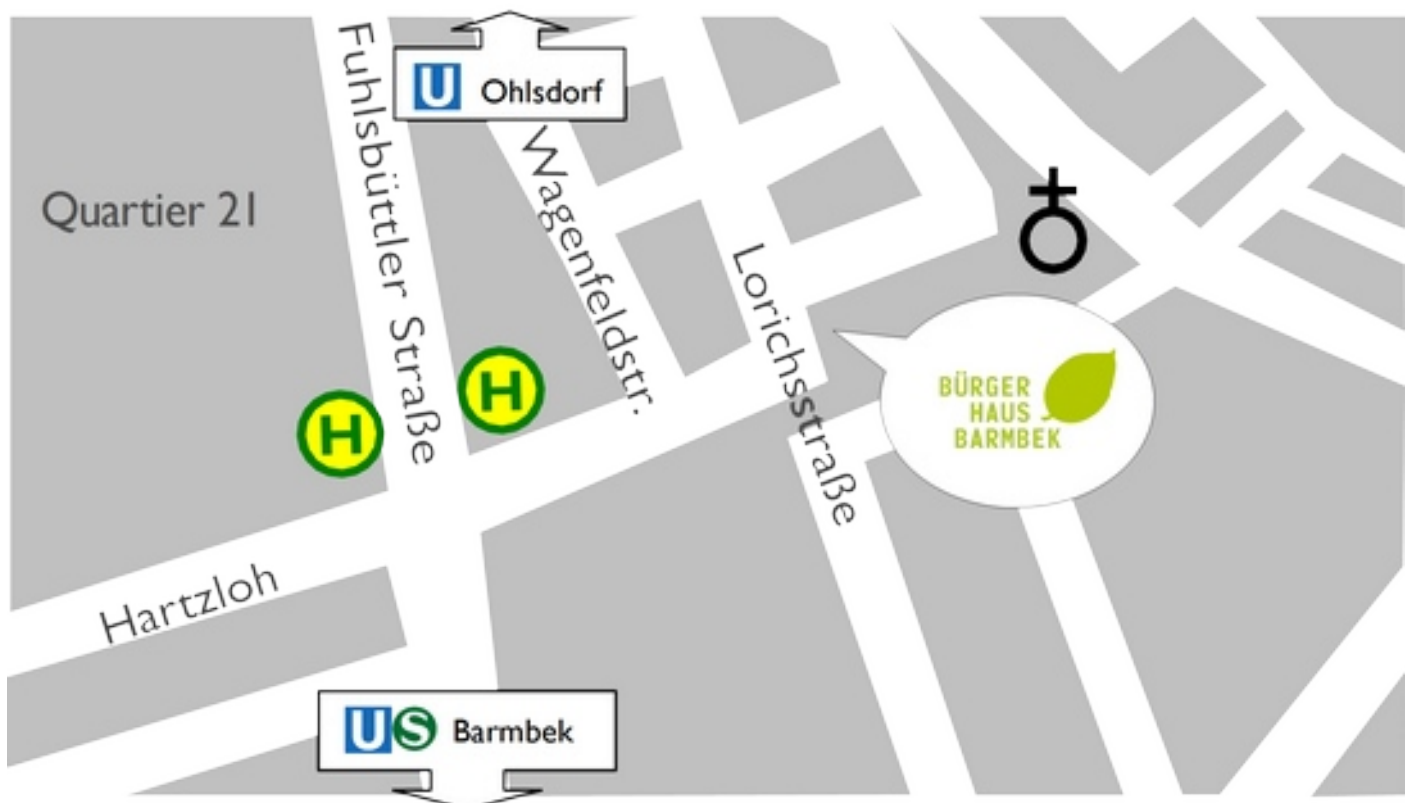
Wie Sie hinkommen

3 Wege mit Bus und Bahn:

- S-Bahn Alte Wöhr, dann ca. 7 Minuten zu Fuß
- U/S-Bahn Barmbek, dann Busse 7, 172 Richtung Ohlsdorf / Steilshoop, Haltestelle Hartzloh, 2 Minuten zu Fuß
- Schnellbus 39 bis Haltestelle Hartzloh, 2 Minuten zu Fuß

1 Weg mit dem Rad, Auto, Krad:

- Fuhlsbüttler Straße stadtauswärts bis zum Marktplatz Hartzloh, dann rechts in den Hartzloh, bis zur Ecke Lorichsstraße.



www.bürgerhaus-barmbek.de

Bürgerhaus in Barmbek e.V.

Lorichsstr. 28 A, 22307 Hamburg, Tel 040 6304000

Bankverbindung IBAN DE72 2005 0550 1246 1229 13 – BIC HASPDEHHXXX

